



# 1. Interdisziplinäres Forum für Atmungstherapeuten

Neun spezielle Workshops und Foren, die den Alltag der klinischen und außerklinischen Atmungstherapeuten praxisingerecht und fachlich unterstützen und Impulse geben.

Das diesjährige Leitthema: **Diagnostik in der Atmungstherapie**

- Bronchoskopie Workshop
- FEES Diagnostik in der Atmungstherapie
- COPD - was man als AT wissen muss
- Ich sehe was, was du nicht siehst: Kurveninterpretation
- Kindernotfälle in der Atmungstherapie
- Zwerchfellsonographie mit Praxis
- Das schwierige Tracheostoma: Diagnostik im Kontext einer TK-Versorgung  
Physikalische Einflüsse am Tracheostoma
- NAVA „neurally adjusted ventilatory assist“
- ambulantes Schlafapnoe-Screening in der Praxis

## CUWI - Quiz Gewinnspiel

Teilnahmekarten gibt es am CNI-Stand und bei der Registrierung. Bei einem Bummel durch die umfangreiche Fachausstellung gezielte Fachfragen beantworten, beim CNI-Stand abgeben und Daumen drücken.

- 1. Preis i-Pad
- 2. Preis Dauerkarte CUWI 2025
- 3. Preis Wertgutschein Fortbildung 100,-€ eines CNI-Netzwerkpartners

Ziehung der Gewinner: Samstag, 20. April um 14.00 Uhr am CNI-Stand



## Termine CUWI 2024

### Freitag, 19. April

- 08:00 - 09:00 Uhr Registrierung der Teilnehmer
- 09:00 - 09:30 Uhr Begrüßung / Eröffnung CUWI und AT-Forum
- 09:30 - 18:00 Uhr Fachprogramm und Industrieausstellung
- ab 18:00 Uhr CUWI-Party

### Samstag, 20. April

- 08:30 - 09:30 Uhr Registrierung der Teilnehmer
- 09:30 - 14:30 Uhr Industrieausstellung
- 09:30 - 15:30 Uhr Fachprogramm

## Besucherkreis

Die **CUWI** bietet für jeden etwas:

- Für Pflegende und Führungskräfte
- Für Atmungstherapeuten und andere therapeutische Berufe
- Für alle aus der Kinder- und Erwachsenenpflege
- Für Einsteiger und „alte Hasen“

## CUWI - Sozial

In diesem Jahr unterstützen wir die Elfmeterstiftung als soziales Projekt. Traditionell spielen „The vents“ bei der Party für Spenden.

Infos direkt am Stand oder unter:  
[www.elfmeterstiftung-duesseldorf.de](http://www.elfmeterstiftung-duesseldorf.de)



## Veranstaltungsort

Ratiopharm-Arena  
Europastraße 25  
89231 Neu-Ulm

[www.ratiopharmarena.de](http://www.ratiopharmarena.de)

## Eintrittspreise

Begrenzte Teilnehmerzahl, Anmeldung erforderlich.

Tageskarte Freitag .....	80,-€
Tageskarte Samstag .....	70,-€
Dauerkarte .....	140,-€



Die Karte beinhaltet:

- Teilnahme an den Workshops, Foren und Seminaren
- Besuch der Fachausstellung
- Kaffeepausen und Mittagessen inkl. Getränke

CUWI-Party Karte ..... 45,- €  
inkl. Abendessen, Getränke und Live Band



Kartenvorverkauf unter [www.cuwi.info](http://www.cuwi.info)

## Veranstalter

Tania Keese • IpW Kongress  
Angerer Straße 2 • 83346 Bergen  
Tel. 08662 / 48 58 00 • Fax 08662 / 48 58 01  
[cuwi@cni-net.de](mailto:cuwi@cni-net.de) • [www.cuwi.info](http://www.cuwi.info)

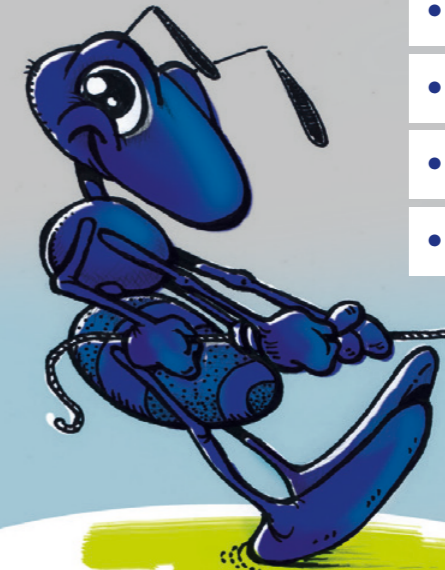
Schirmherr:



# CUWI

10. CNI Workshopstage für außerklinische Intensivversorgung  
**19. + 20. April 2024**  
Neu-Ulm

- Workshops
- Seminare
- Experten-Vorträge
- Fachausstellung



**mit 1. Interdisziplinärem Atmungstherapeuten-Forum**



# „Zusammenkommen ist ein Beginn, Zusammenbleiben ein Fortschritt, Zusammenarbeiten ein Erfolg.“

Henry Ford

Am **19. + 20. April** ist die Ratiopharm-Arena der ebenso ungewöhnliche wie spannende „Austragungsort“ der **CUWI**. Das 2-tägige Event rund um die außerklinische Intensivversorgung sowie klinische und außerklinische Atmungstherapie wartet mit einem breit gefächerten Programm auf. Die Themen kommen aus der Pflege für die Pflege – für Einsteiger und „alte Hasen“.

Die **CUWI** macht Spaß und schlau...

Fachlicher Austausch, Wissens-Update für die tägliche Arbeit und viel Praxis bieten:

- Workshops & Seminare
- Experten-Vorträge & Fachausstellung
- **NEU:** interdisziplinäres Forum für Atmungstherapeuten.

Auch ein berufspolitisches Update darf nicht fehlen. In der Pflege hat sich viel getan – erleben wir bereits eine Patiententriage in der Beatmung? Wohin geht der Weg? Unter der Federführung des GKV-IPReG ThinkTank und dem CNI können Sie sich in den aktuellen Stunden auf den neuesten Stand bringen und mitdiskutieren.

Die **CUWI** bietet für jeden etwas: für Pflegenden und Führungskräfte, Atmungstherapeuten und andere therapeutische Berufe, aus der Kinder- und Erwachsenenpflege - für jeden gibt es individuelle Informations- und Fortbildungsmöglichkeiten.

Die „**CUWI-Party**“ am Freitag bietet die Gelegenheit, alte Bekannte zu treffen und neue Kontakte zu knüpfen.

Wir wünschen allen Teilnehmern eine erfolgreiche, motivierende und fröhliche **CUWI**.

  
Sven Kübler  
1. Vorsitzender CNI e.V.

  
Tania Keese  
IpW Kongress



## Auszüge aus dem Programm \*

### Workshops

Herzstück der **CUWI** sind die praxisorientierten Workshops. Die Workshops werden bis zu vier Mal wiederholt, um ein effektives Arbeiten in kleinen Gruppen zu ermöglichen.

Grundlagen der Beatmung - Begrifflichkeiten und Basics

Experten-Workshop Beatmung: Troubleshooting

Quiz der außerklinischen Intensivpflege

NIV Masken im Überblick

Manuell entblähen - Atemlenkung und Atemberuhigung in der AIP

Mobilisation unter kinästhetischen Gesichtspunkten

NIV in der Pädiatrie

Überleitmanagement – Fakten aus der Praxis

Kompressionstherapie

Herausforderung beim Umgang mit Ernährungssonden

Palliative Ansätze zur Begleitung von Menschen am Lebensende

Just do it – Frage- und Praxisstunde für pflegerische Situationen

TK-Management – Fälle aus der Neuropädiatrie

OPEP und PAP Atemtherapie-Workshop

LIN - Lagerung in Neutralstellung

Grundlagen der TK-Versorgung

Tracheostoma-Wunden - Herausforderung in der Homecareversorgung

Das schwierige Tracheostoma – Wege zur Problemlösung

Welche TK für welchen Zweck

Wenn Empathie zum Problem & Mitgefühl zur Lösung wird

Doppel-Workshop SPECIAL:  
Jährliche Pflichtweiterbildung Reanimation  
und einiges mehr.

\* Eine Anmeldung zum gewünschten Programm ist im Vorfeld möglich und empfehlenswert - so können Sie Ihr persönliches Fortbildungsprogramm zusammenstellen.

## Auszüge aus dem Programm \*

### Foren

In den 1-stündigen Diskussions-, Medizin- und Fachforen besteht die Gelegenheit zum Austausch mit Experten aus Medizin und Pflege.

GKV-IPReG Think Tank und CNI laden ein zur **Aktuellen Stunde:**  
„Wem nutzt Weaning? Versorgungssituation aktuell“

Missverständnisse und Mythen in der Beatmungsmedizin

Das kleine 1x1 der modernen Wundversorgung

Der CNI informiert: Hilfsmittelversorgung aktuell

Schlucken unter Beatmung bei geblockter Kanüle?

Logo meets TK – Sprechen mit Kanüle

Besonderheiten bei der Kinderbeatmung im interdisziplinären Dialog

Tiergestützte Therapie

Nach dem Notfall ist vor dem Notfall – Leitlinienbasiertes Arbeiten

Bedarfs- und bedürfnisgerechte Ernährung

Arbeitsplatz Neuro-WG – eine Wachkomatherapeutin erzählt aus der Praxis

Das neue Betreuungsrecht

Arbeitsrecht für Arbeitgeber

Pflegerische – Therapeutische – Medizinische Versorgung  
Querschnittgelähmter in Klinik und Außer Klinik – Quo Vadis?

Entlassmanagement und die Änderungen in 2025

Fallbeispiele aus dem Intensiv-Setting Pädiatrie

und anderes.



## Auszüge aus dem Programm \*

### Seminare

Verschiedene ausstellende Firmen bieten in Seminaren und Firmen-Logen Fachinformationen aus erster Hand.

Hospital-to-home Beatmungslösung  
Philips

Mobilität mit Beatmung in der AIP  
Breas

Gelebte Anwendung in der außerklinischen Beatmung  
ResMed Healthcare

Blutgasanalyse  
Siemens

Tipps und Tricks rund um den Umgang mit Ballonsonden  
Avanos

I want to move it - innovative Hilfsmittel  
Petermann

Firmen-Logen mit Programm an beiden Tagen:



Das vollständige Programm  
können Sie hier downloaden:  
[www.cuwi.info](http://www.cuwi.info)

